

# 「おいしさに満足いただけなければ全額返金キャンペーン」 専用申込みはがき

キャンペーン期間:2024年4月1日(月)~2024年5月31日(金)  
※期間中先着800名様に達し次第キャンペーン終了となります。  
お申込みのタイミングによっては入れ違いで終了となる場合がございますので予めご了承ください。

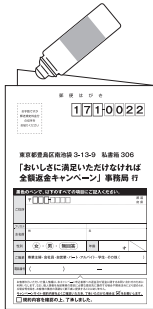
**注意事項** ●一世帯につき、1回のみ、かつ1個分のみのお申込みに限ります。●店頭での返金は行っておりません。必ず下記専用申込みはがきに郵送でお申込みください。  
●必要事項の誤記または記入漏れ等があった場合はお申込みが無効となります。●キャンペーンサイト内の利用規約・注意事項をよくお読みいただき、同意の上、お申込みください。

## はがきのつくり方

**1** プリンターの用紙設定を「A4サイズ」「横向き」「ページの拡大/縮小:なし」にしてこちらのPDFを印刷してください。

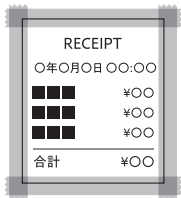
設定が異なる場合、適切なはがきサイズで印刷されませんのでご注意ください。

**2** はがき部分を切り取り線に沿って切り取ります。中央の「山折り」線で二つ折りにし、中面全体をのり等で貼り付けてください。



**3** 必要事項を記入し、対象商品のバーコードと購入レシート(原本)をのり・セロハンテープ等でしっかりと貼り付けてください。

**!** セロハンテープでレシートをお貼りいただく際、下図のようにレシート印字部分に重ならないよう、レシートの四辺を貼り付けてください。



**4** 切手を貼って投函してください。

郵便はがき

171-0022

お手数ですが郵送規定料金分の切手を貼ってください

東京都豊島区南池袋 3-13-9 私書箱 306  
「おいしさに満足いただけなければ全額返金キャンペーン」事務局 行

黒色のペンで、以下のすべての項目にご記入ください。

〒	□□□□□□□□	都道府県
ご住所		
フリガナ		
お名前	姓	名
性別	女・男・無回答	年齢
ご職業	専業主婦・会社員・自営業・パート・アルバイト・学生・その他( )	
電話番号	( )	-

お客様からいただいた個人情報は、本キャンペーン申込者様への返金及び返金に関するお問い合わせのために利用いたします。なお、個人情報当該業務の委託に必要な委託先に提供する場合や関係法令により認められる場合等を除き、お客様の事前の承諾なく第三者に提供することはありません。  
キャンペーンサイト・規約内容をよくご確認いただき、了承いただいた場合は  をお願いします。  
 規約内容を確認の上、了承しました。

レシート貼付欄  
キャンペーン期間中にお買い上げいただいた対象商品を含むレシートをしっかりと貼り付けてください。  
※レシートが剥がれないようにのり・セロハンテープ等でしっかりとレシートをお貼りください。  
※レシートが長い場合は折りたたんでお貼りください。  
※レシートのコピーでのお申込みは無効となります。  
※クレジットカードをご使用の方は、レシートのカード情報部分を塗りつぶすか切り離してください。また、クレジットカードのお客様控えでは、お申込みできません。  
※レシートにご購入店舗名、ご購入日、ご購入金額、対象商品名の記載がないものは無効となります。  
※レシートまたはバーコードがないもの、破れや対象商品名が判読できないもののお申込みは無効となります。  
※専用申込みはがきに貼付されたレシート、バーコードは返却いたしかねます。

バーコード貼付欄  
キャンペーン期間中にお買い上げいただいた対象商品のバーコードをしっかりと貼り付けてください。  
※バーコードは、剥がれないようにセロハンテープでしっかりとお貼りください。  
※バーコードのコピーでのお申込みは無効となります。

アンケート ※全て必須項目となります。当てはまるものにを付けてください。  
Q1.本キャンペーンの対象商品で今回ご購入いただいた商品をお選びください。  
 141g MCTスタイル<バイクドショコラ>  
 170g inショコラプロテイン<クリスピーバフ>  
 166g カカオのカチョコレート  
Q2.ご購入いただいた理由として、最も当てはまるものをお選びください。(複数回答可)  
 以前から気になっていたから  
 返金キャンペーンをしていたので試してみたくなったから  
 おいしそうだったから  健康に気をつけているから  
 その他( )  
Q3.味のどのような点に満足いただけなかったでしょうか?  
[ ]  
ご協力ありがとうございました。