

① おやつで キリンを作るっ!



しっぽを動かすと
あたまが動くよ!

※パッケージデザインは変わる場合があります。

小学生～中学生:制作時間45分

©MORINAGA & CO.,LTD.

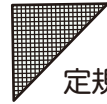
準備するもの



両面テープ
またはセロテープ



はさみ



定規

--- やまおり たにおり — 切りとり線

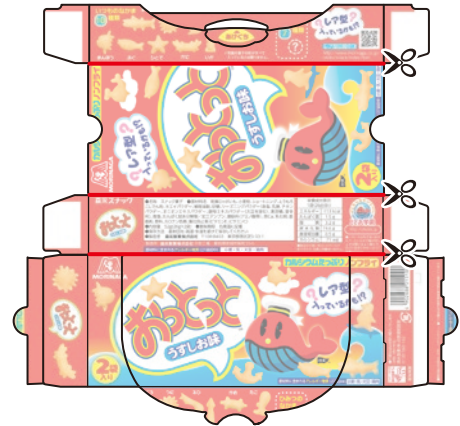
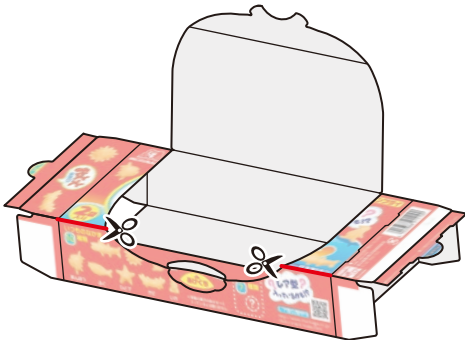


のりしろ



使わない部分

箱の切りかた



① ミシン目のふたと両脇を開けてカドから切ります。

② 折り線で切り分けます。

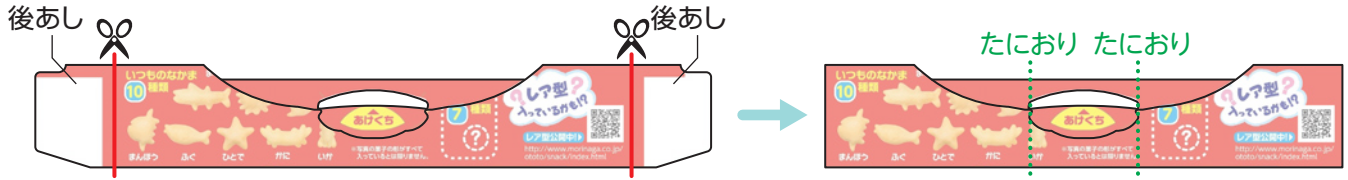


保護者の方へ

- ・ 工作をする際にはさみを使用します。けがや事故が起きないように十分にご注意ください。
- ・ パッケージはほとんどすべて使い切ります。商品を取り出す際にフタがやぶれないように展開してください。
- ・ 工作をされるお子様の年齢によっては保護者の方の全面的なサポートが必要となります。

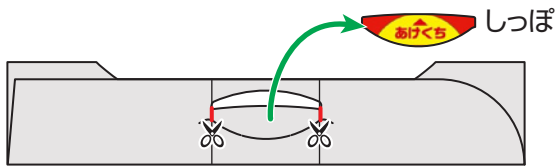
② おととでキリンを作ろう!

あたま

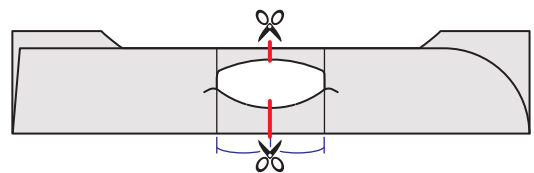


① 折り線でタブを切ります。

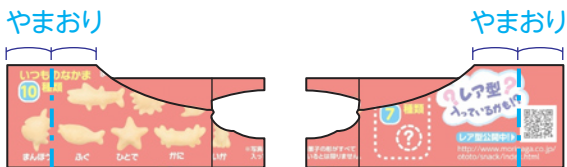
② 穴の両端で折ります。



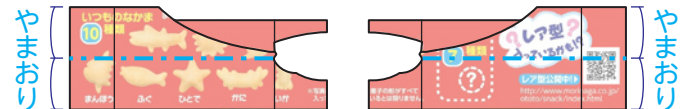
③ 裏返して真ん中の「あけくち」だけを切り取ります。



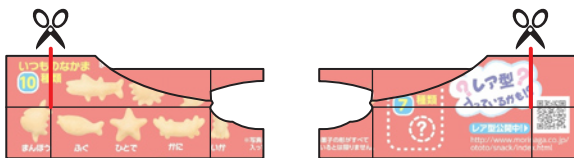
④ 半分に切ります。



⑤ 両端を半分に折ります。



⑥ 横方向に半分に折ります。



⑦ 切り込みを入れます。



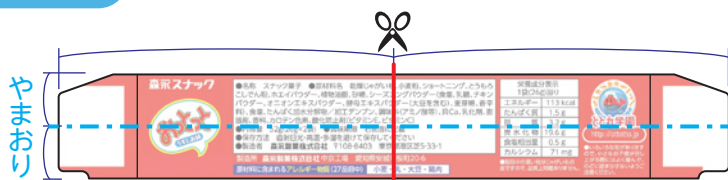
⑧ 端を貼りあわせませす。



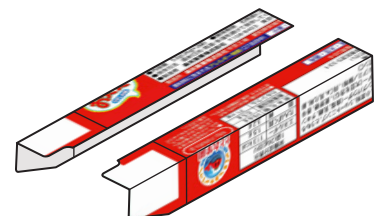
⑨ 貼りあわせた部分を内側に折り込み、つこの根元をあわせるように寄せて貼ります。重なっている箇所がはがれてしまう場合は両面テープで貼りあわせませす。



前あし

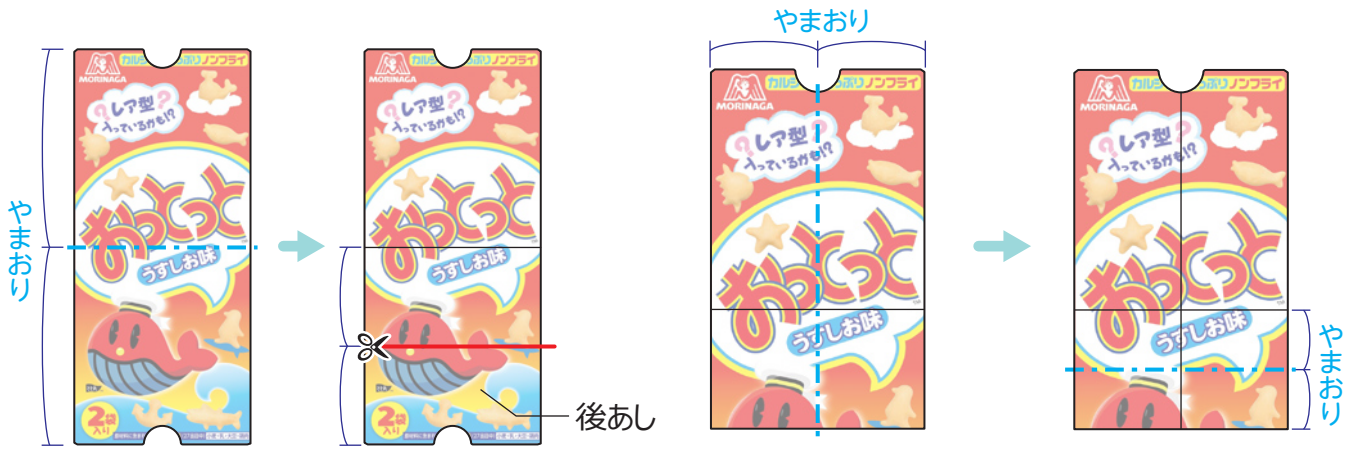


半分に折ってから真ん中から切ります。

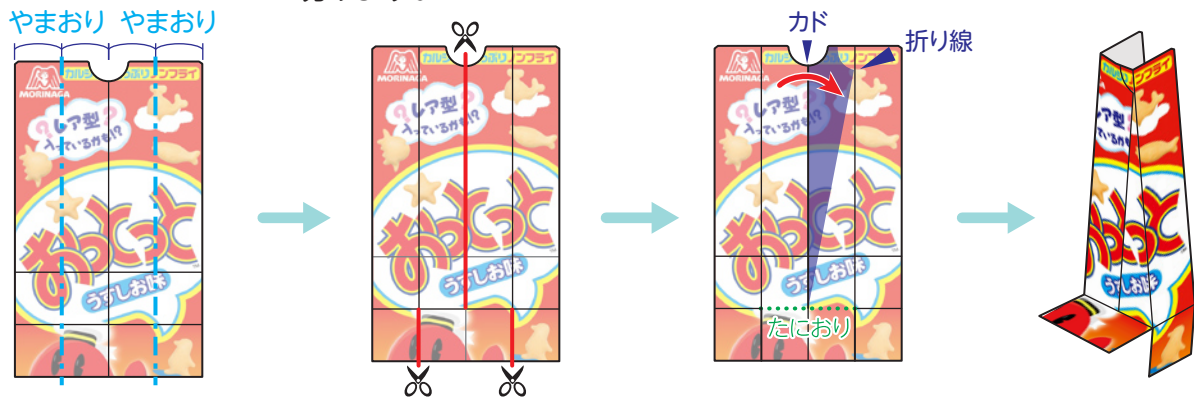


③ おととでキリンを作ろう!

くび

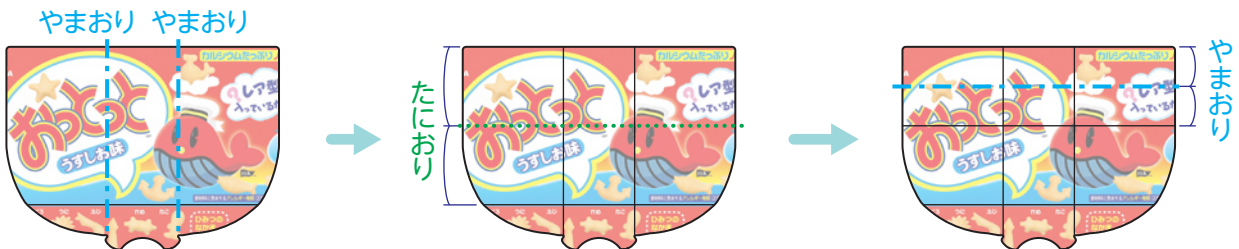


- ① 半分に折ります。 ② 下側を半分に切ります。 ③ 半分に折ります。 ④ 下側を半分に折ります。

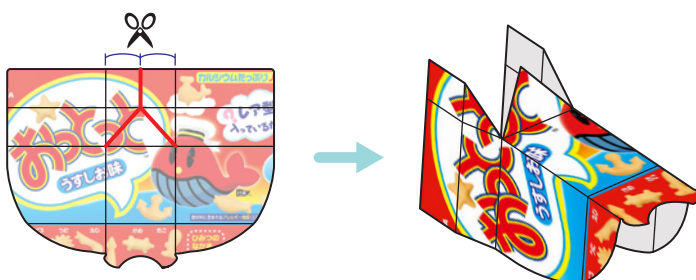


- ⑤ 半分ずつ折ります。 ⑥ 切り込みを入れます。 ⑦ カドと折り線を合わせるように貼ります。

からだ



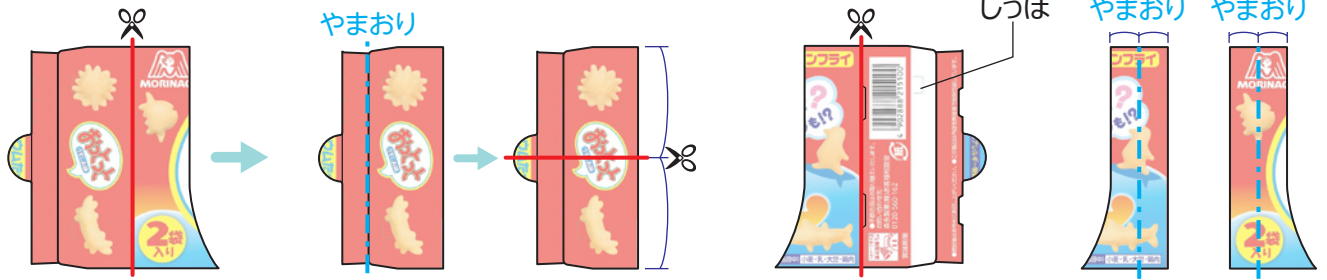
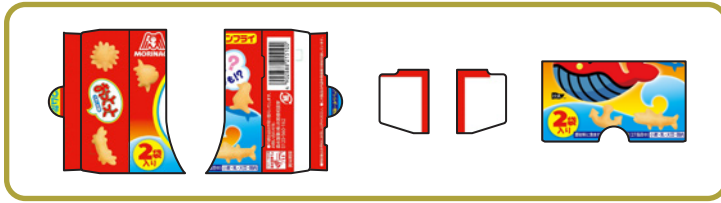
- ① 段差から折ります。 ② へりから折り線までを半分に折ります。 ③ 上側を半分に折ります。



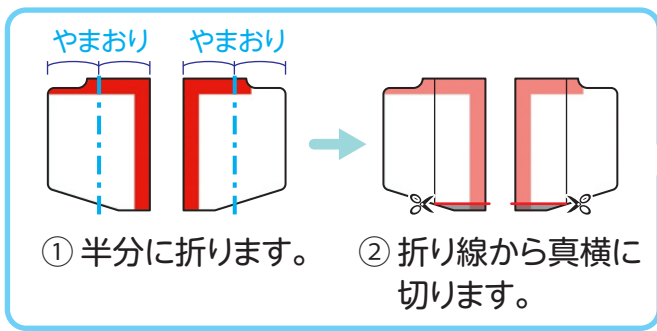
- ④ Y字に切り込みを入れて折ります。

4 おととでキリンを作ろう!

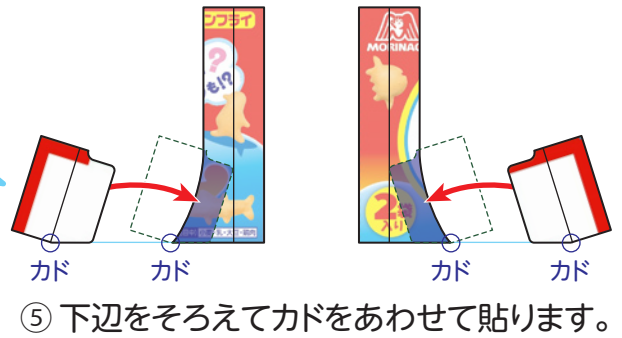
後あし



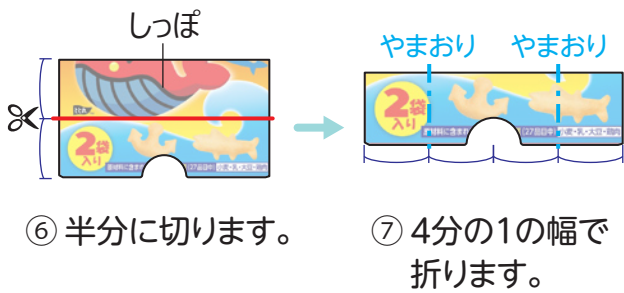
- ① 折り線で切ります。 ② ふたのへりで折ってから半分に切ります。 ③ 折り線で切ります。 ④ 半分に折ります。



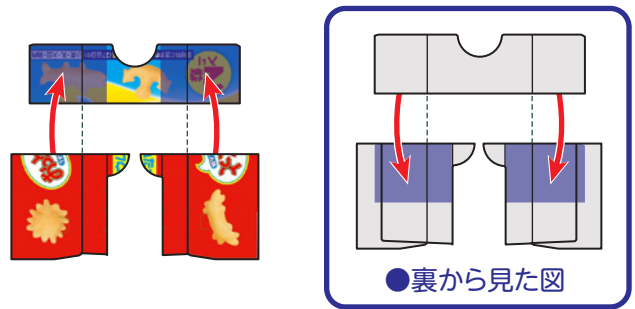
- ① 半分に折ります。 ② 折り線から真横に切ります。



- ⑤ 下辺をそろえてカドをあわせて貼ります。

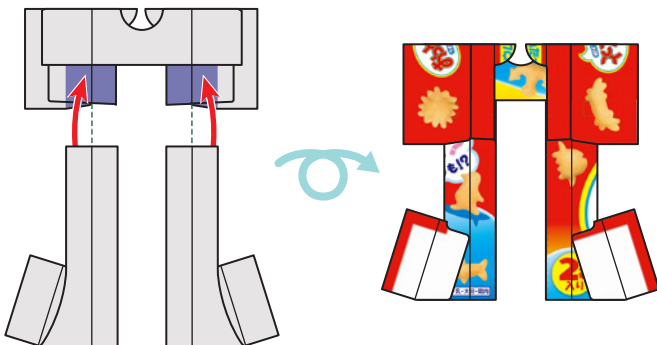


- ⑥ 半分に切ります。 ⑦ 4分の1の幅で折ります。

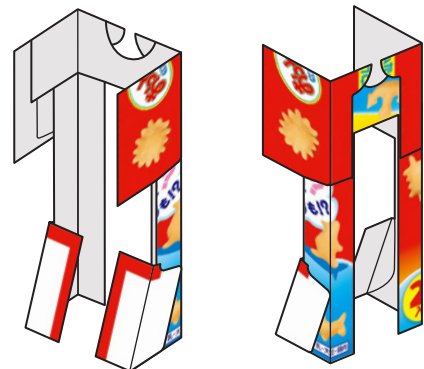


●裏から見た図

- ⑧ 折り線をそろえて貼ります。



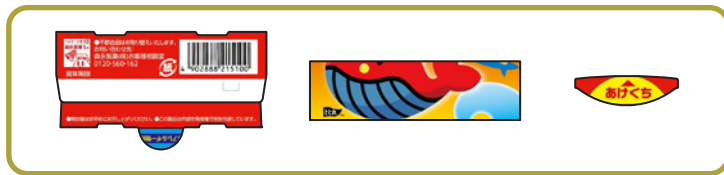
- ⑨ 折り線をそろえて貼ります。


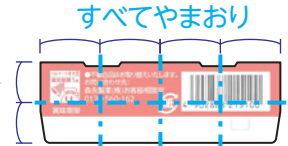



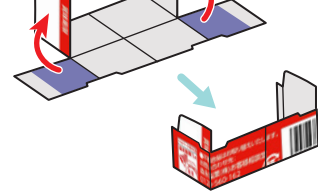

- ⑩ コの字型に折ります。

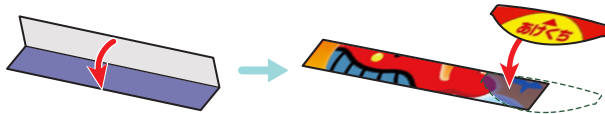
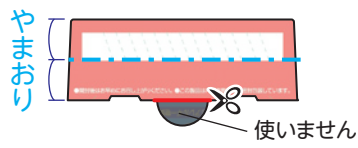
5 おととでキリンを作ろう!

しっぽ

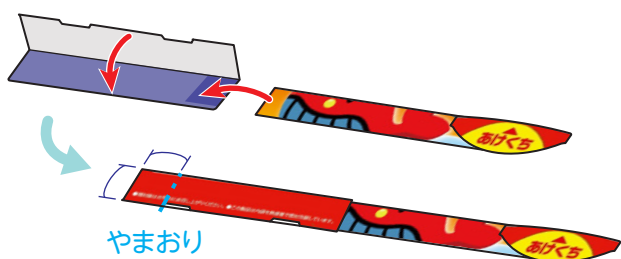


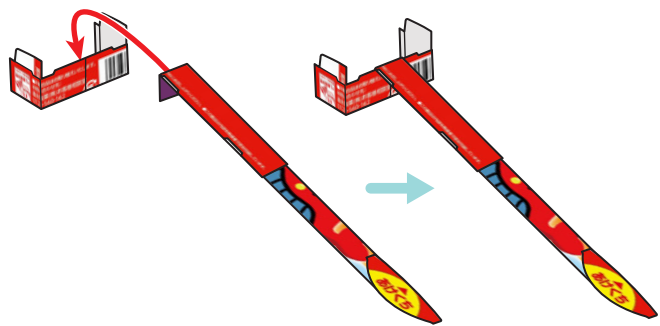
- ① 丁寧に剥がします。

- ② 縦に半分、横を4等分に折ります。


すべてやまおり
- ③ 切り込みます。

- ④ 起こして貼ります。

- ⑤ 半分に折ります。



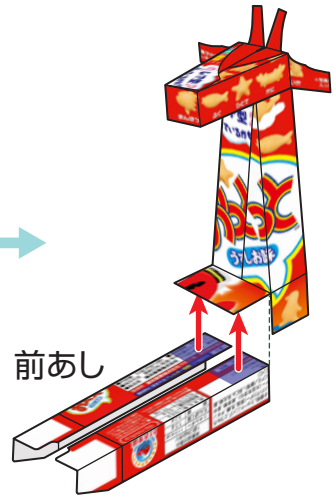
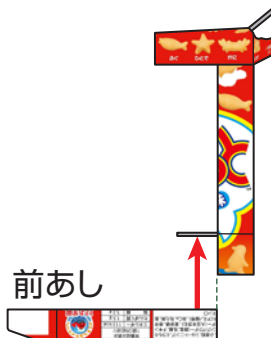
やまおり
- ⑥ 貼りあわせて、先端にあけくちを貼ります。

- ⑦ 半円部を切り取り半分に折ります。


やまおり

使いません
- ⑧ 1cmほどはさんで貼りあわせませう。先端を幅と同じ長さで折ります。


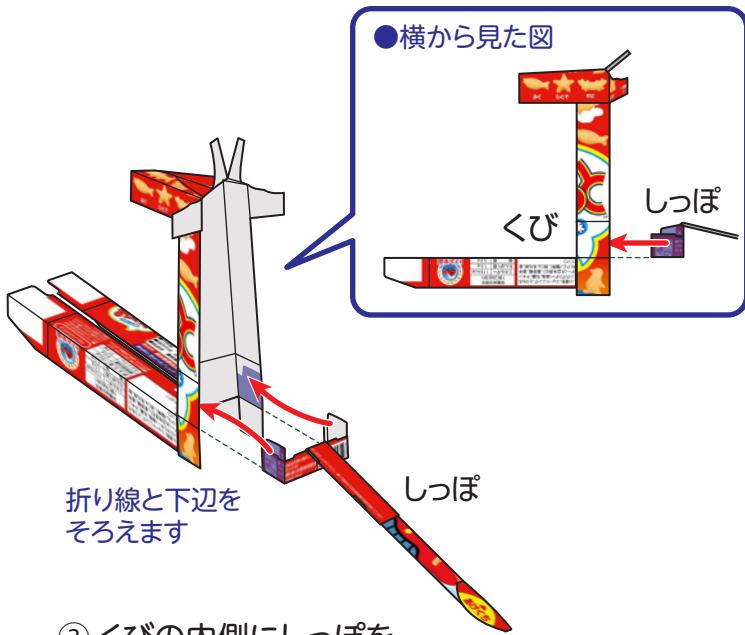
やまおり
- ⑨ 先端をひっかけるようにして裏側に貼ります。


全体の組み立て

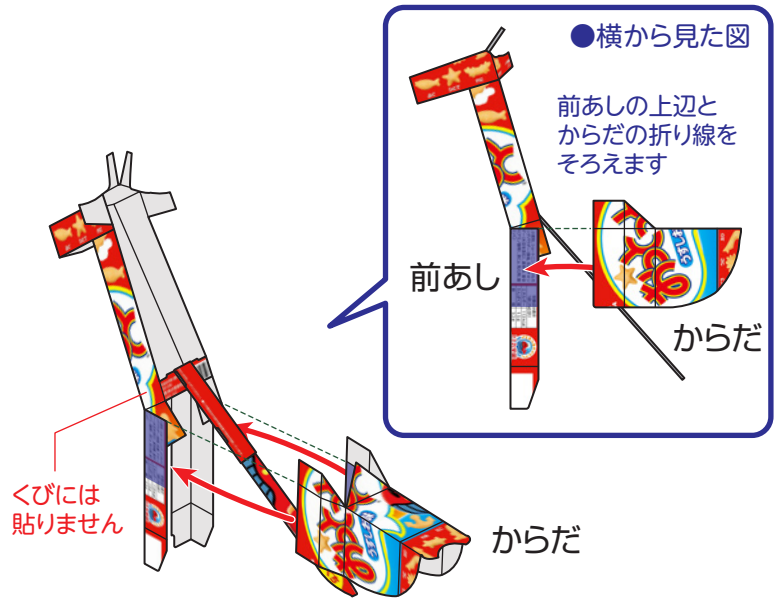
- ① あたまとくびを貼ります。

 - ② 前あしを貼ります。

- 

●横から見た図

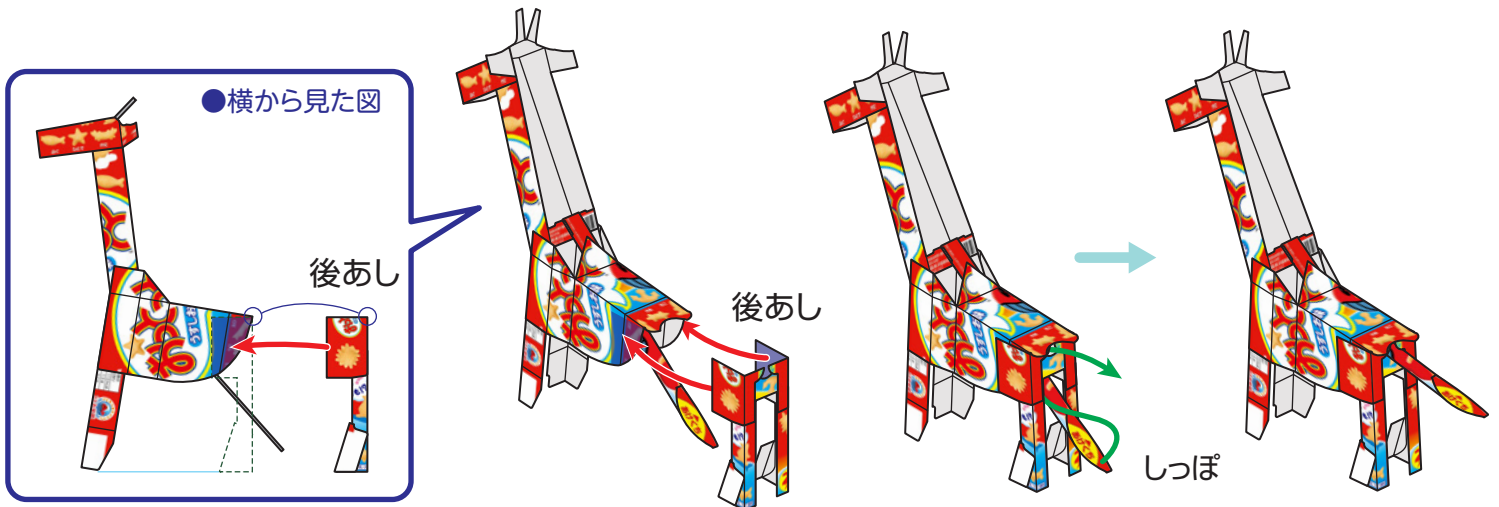
⑥ おやつでキリンを作ろう!



③ くびの内側にしっぽを貼ります。

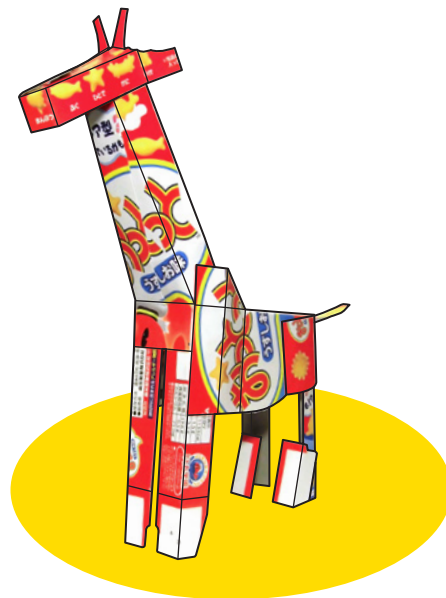


④ からだを前あしに貼ります。



⑤ 後あしがまっすぐ立つように貼ります。

⑥ しっぽを後ろの穴から出します。



できあがり